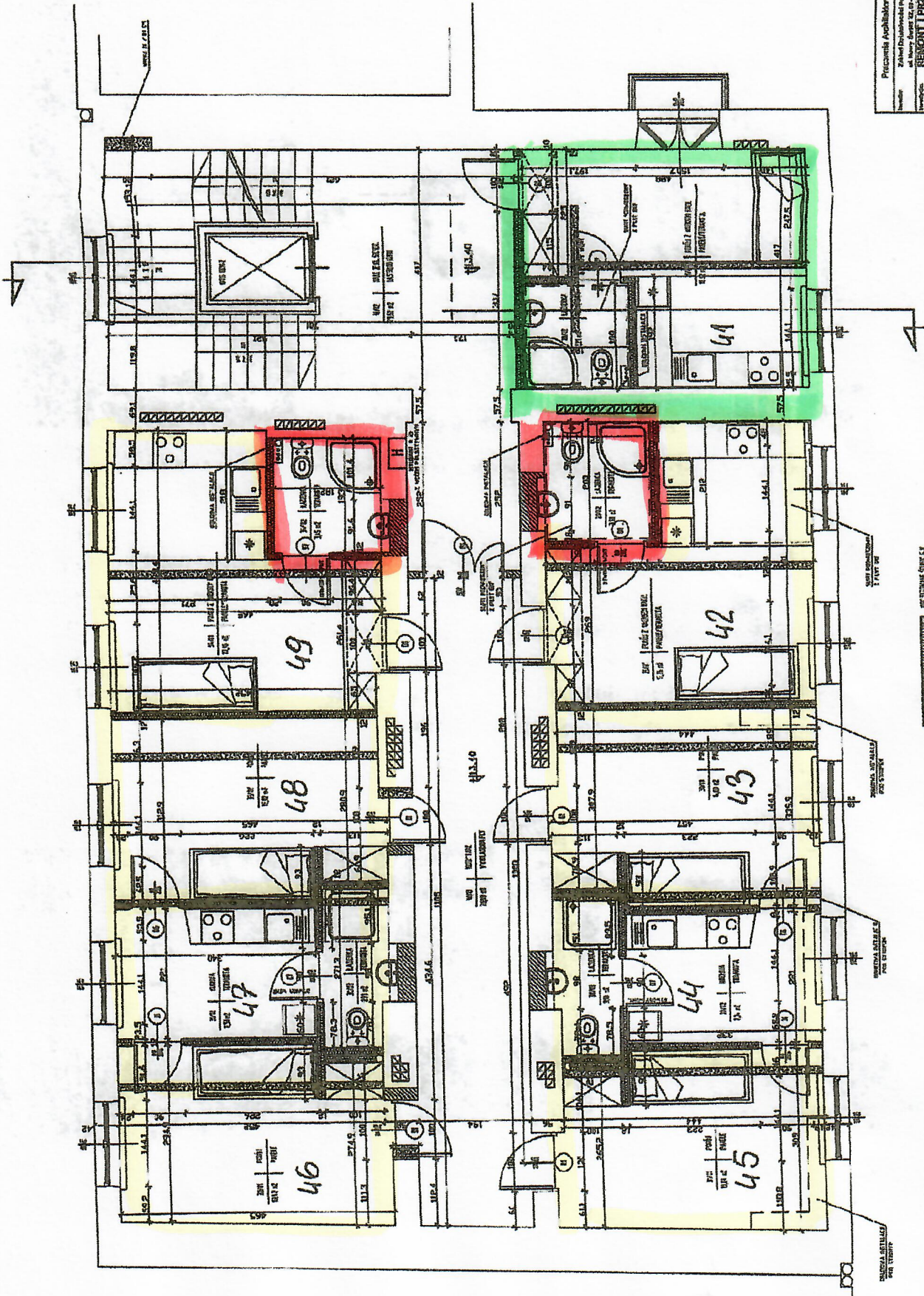


Rys. 2. Plan 4 piętra (projekt odbiegający od stanu faktycznego)



Pracownia Architektoniczna A-7, ul. Wroclawska 10A/113 Wrocław
 ul. Nowy Świat 52, 0-200 Warszawa

PROJEKT I PRZEBUDOWA POMIESZCZEŃ
 DOMU WILKOWO NAIKOWCA P.A.K.
 ul. Józefa 2, Warszawa

Projekt Budowlany i Wykonawczy

RYZYT PIĘTRA 4

Projektant	mgr inż. J. Kowalski	Skala	1:100
Wzrost	170 cm	Wzrost	170 cm
Waga	70 kg	Waga	70 kg
Temperatura	20°C	Temperatura	20°C
Wilgotność	60%	Wilgotność	60%
Prędkość wiatru	2 m/s	Prędkość wiatru	2 m/s
Prędkość wiatru	2 m/s	Prędkość wiatru	2 m/s

LEGENDA:

- KONTUR PRZEKROJU
- KONTUR PRZEKROJU
- KONTUR PRZEKROJU