

**INWENTARYZACJA BUDOWLANA**  
**BUDYNKU MIESZKALNEGO JEDNORODZINNEGO**  
**I BUDYNKU GOSPODARCZEGO**

**POPIELNO 4**  
**GM. RUCIANE NIDA**



**Zamawiający :**

**Polska Akademia Nauk**  
**Plac Defilad 1**  
**00 – 901 Warszawa**

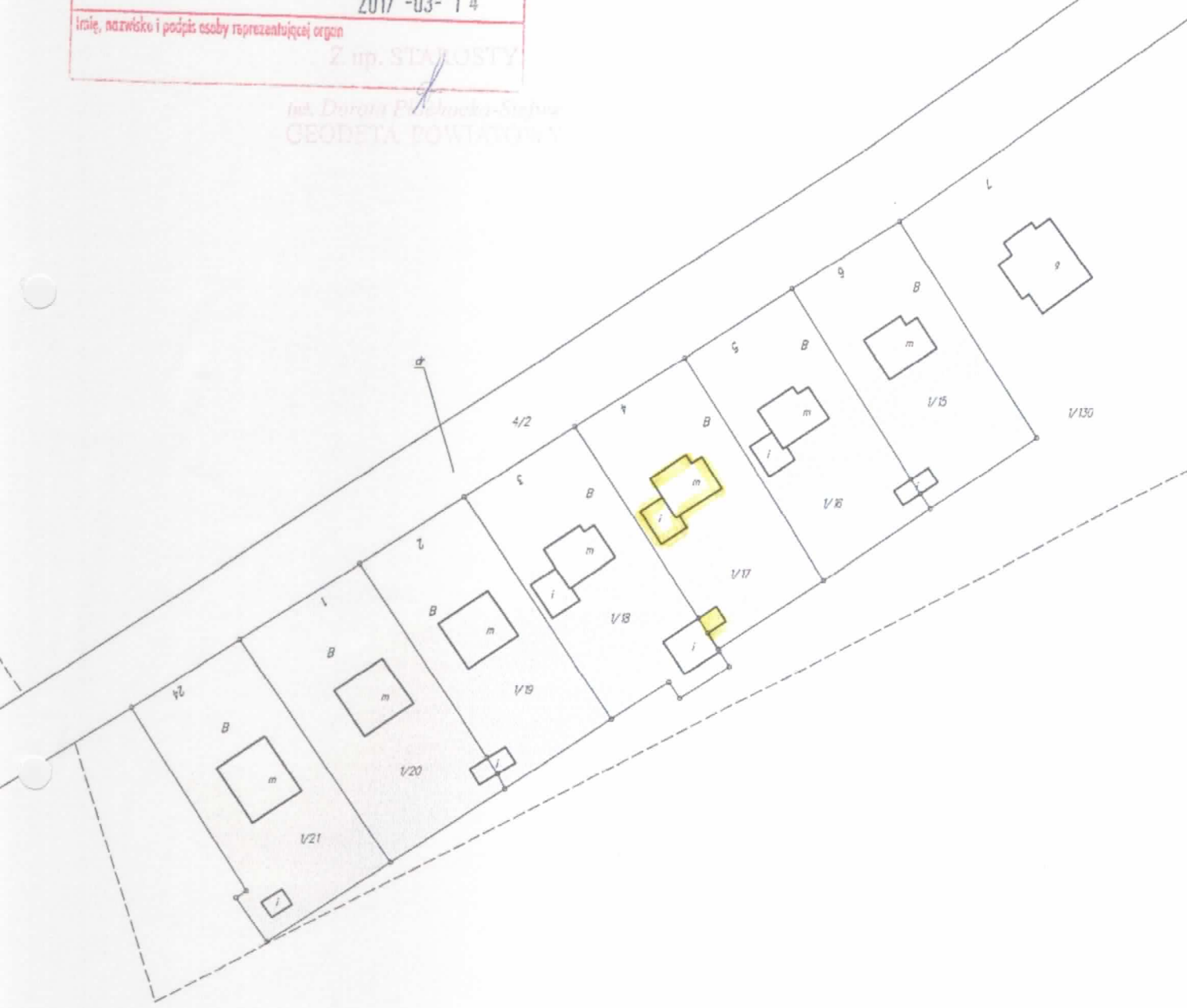
*mgr inż. Stanisław Jasiński*  
*upr. bud. nr 22/01/OL*

**Opracował :**

**Usługi Techniczne**  
**Stanisław Jasiński**  
**ul. Pana Tadeusza 12/52**  
**10 – 461 Olsztyn**

Powstanie tej zgodnej nieliterowej kopii z treści materiału państwowego zasobu geodezyjnego i kartograficznego.	
Organ prowadzący państwowy zasób geodezyjny i kartograficzny <b>STAROSTA PISKI</b>	
Nazwa materiału zasobu	
Identyfikator ewidencyjny materiału zasobu	<i>Mapa ewidencyjna</i>
Data wykonania kopii	<i>16045-2/2003</i> 2017-03-14
Imię, nazwisko i podpis osoby reprezentującej organ Z. up. STAROSTY	

*inż. Dorota Pielucka-Szypka*  
GEODETA POWIATOWY



Nie podlega opłacie skarbowej  
-art.3 ustawy  
z dnia 16 listopada 2006 r.  
o opłacie skarbowej

FODINSPEKTOR

*Karolina Górecka-Tybur*

## **CZEŚĆ OPISOWA**

**do inwentaryzacji budowlanej budynku mieszkalnego jednorodzinnego i  
budynku gospodarczego zlokalizowanego w Popielnie nr 4  
gm. Ruciane Nida**

### **1.0 PODSTAWA OPRACOWANIA**

Niniejszą dokumentację opracowano na podstawie :

- Umowy Nr PAN/61/BOM/2017 zawartej w dniu 08-03-2017 roku,
- pomiarów z natury wykonanych w marcu 2017r,
- dokumentacji zdjęciowej wykonanej podczas pomiarów,
- ewidencji gruntów i budynków,
- informacji otrzymanych od zarządcy budynku i najemców,
- polskiej normy PN 70/B-02365, przepisów technicznych i Prawa budowlanego,
- ustawy z dnia 24.06.1994 r. o własności lokali.

#### **ZASTRZEŻENIA I UWAGI :**

- Poszczególne wymiary liniowe podano zgodnie z normą PN 70/B-02365 w świetle niewyprawionych ścian ( bez tynków i okładzin ściennych ).

### **2.0 PRZEDMIOT OPRACOWANIA.**

Opracowanie obejmuje budynek mieszkalny jednorodzinny oraz budynek gospodarczy usytuowany w Popielnie nr 4, gm. Ruciane Nida.

### **3.0 ZAKRES OPRACOWANIA.**

Opracowanie składa się z części opisowej i rysunkowej, zawierającej rzuty poszczególnych kondygnacji budynków w skali 1:100. Na rzutach

kondygnacji wskazano położenie poszczególnych pomieszczeń oraz ich powierzchnię użytkową.

#### **4.0 CHARAKTERYSTYKA NIERUCHOMOŚCI**

Budynek mieszkalny jednorodzinny z przybudówką i budynek gospodarczy położony jest w Popielnie nr 4, gm. Ruciane Nida na działce nr 1/17. Dla przedmiotowej nieruchomości prowadzona jest księga wieczysta nr OL1P/00021770/5.

Wejście do budynku mieszkalnego od frontu.

Budynek podpiwniczony.

Wysokość budynku mieszkalnego – 1 kondygnacja mieszkalna.

Wysokość budynku gospodarczego – 1 kondygnacja.

Powierzchnia użytkowa budynku mieszkalnego – **122,9 m<sup>2</sup>**

Powierzchnia użytkowa budynku gospodarczego – **7,4 m<sup>2</sup>**

##### **4.1. OPIS BUDYNKU MIESZKALNEGO :**

Budynek wykonany w technologii szkieletowej oraz tradycyjnej, murowanej.

Fundamenty żelbetowe.

Ściany piwnic i kondygnacji nadziemnych murowane z cegły. Ściany szczytowe na poddaszu drewniane.

Stropy piwnic żelbetowe, wylewane. Schody do piwnicy betonowe.

Dach dwuspadowy o konstrukcji drewnianej.

Stolarka okienna PCV oraz drewniana.

Stolarka drzwiowa drewniana i płycinowa.

Posadzki :

- w piwnicy betonowe,
- na kondygnacjach naziemnych: deski, panele podłogowe, terakota.

Tynki wewnętrzne cementowo – wapienne. Ściany malowane farbami emulsyjnymi.

Elewacja : tynki cementowo – wapienne.

Obróbki blacharskie, rynny, rury spustowe – z blachy stalowej ocynkowanej.

Budynek wyposażony jest w instalacje :

- elektryczna oświetleniowa i zasilająca gniazd NN,
- wodociągową
- kanalizacyjną,
- centralne ogrzewanie,
- wentylacji grawitacyjnej.

#### 4.2. *OPIS BUDYNKU GOSPODARCZEGO :*

Budynek wykonany w tradycyjnej, murowanej.

Ściany murowane.

Dach jednospadowy o konstrukcji drewnianej.

Stolarka drzwiowa drewniana,

Posadzki betonowe,

Tynki wewnętrzne cementowo – wapienne.

Elewacja : tynki cementowe.

Wyposażenie w instalacje : brak

## **ZESTAWIENIE POWIERZCHNI UŻYTKOWEJ POPIELNO 4, GM. RUCIANE NIDA**

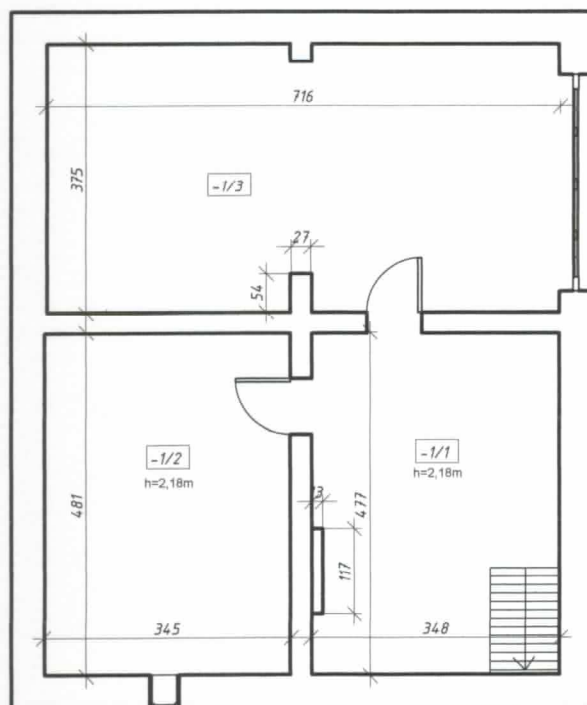
Kondygnacja	Nazwa pomieszczenia	Powierzchnia pom. [m <sup>2</sup> ]
<b>Piwnica</b>	Piwnica	8,2
	Piwnica	8,3
	Garaż	13,4
	<b>Łącznie piwnica :</b>	<b>29,9</b>

Kondygnacja	Nazwa pomieszczenia	Powierzchnia pom. [m <sup>2</sup> ]
<b>Parter</b>	Wiatrołap	1,9
	Korytarz	5,6
	Łazienka	3,6
	Kuchnia	12,0
	Pokój	20,0
	Pokój	9,9
	Pokój	26,0
	Pokój	14,0
	<b>Łącznie parter :</b>	<b>93,0</b>

<b>Powierzchnia użytkowa</b>	<b>Łącznie budynek :</b>	<b>122,9 m<sup>2</sup></b>
------------------------------	--------------------------	----------------------------

mgr inż. Stanisław Jasiński  
upr. bud. nr 22/01/OL

# **Rzuty kondygnacji**



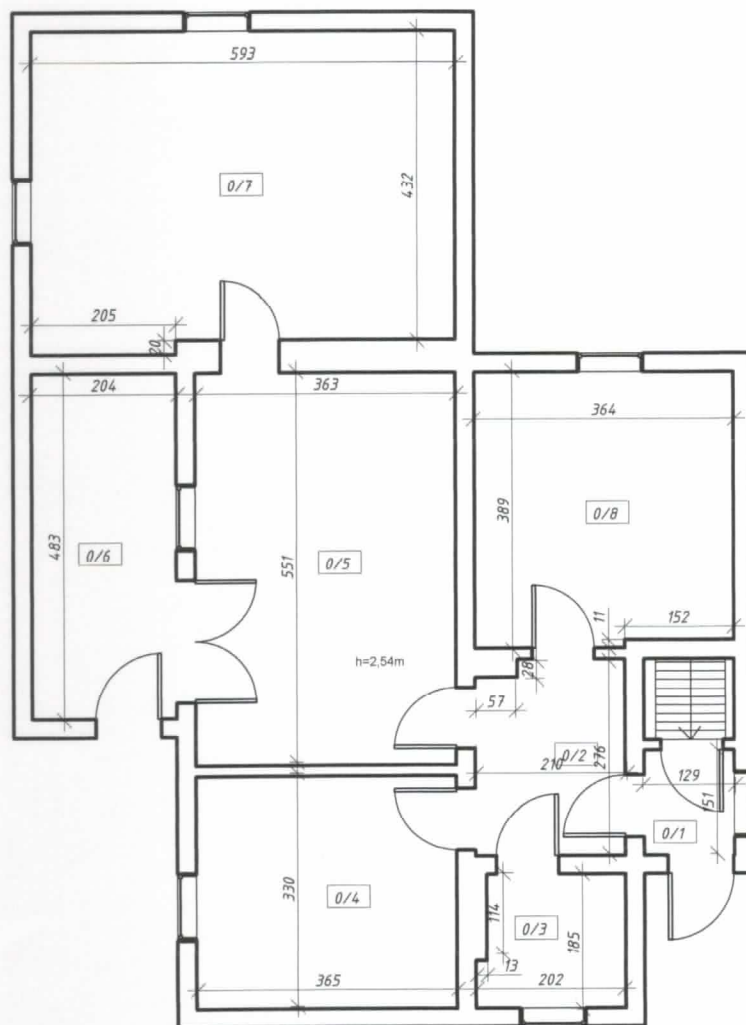
Zestawienie pomieszczeń piwnic

Numer	Nazwa	Powierzchnia użytkowa
-1/1	Piwnica	8.2 m <sup>2</sup>
-1/2	Piwnica	8.3 m <sup>2</sup>
-1/2	Garaż	13.4 m <sup>2</sup>
Razem:		29.9 m <sup>2</sup>

*mgr inż. Stanisław Jasiński*  
upr. bud. nr 22/01/OL

INWENTARYZACJA BUDOWLANA BUDYNKU MIESZKALNEGO	
Lokalizacja: POPIELNO 4, gm. Ruciane Nida	
RZUT PIWNICY	
Skala: 1 : 100	
Opracował:	Data:
mgr inż. Stanisław Jasiński	marzec 2017



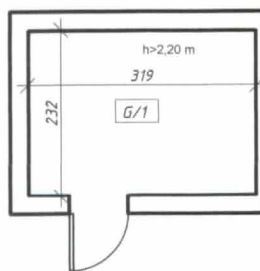


### Zestawienie pomieszczeń parteru

Numer	Nazwa	Powierzchnia użytkowa
0/1	Wiatrotap	1.9 m <sup>2</sup>
0/2	Korytarz	5.6 m <sup>2</sup>
0/3	Łazienka	3.6 m <sup>2</sup>
0/4	Kuchnia	12.0 m <sup>2</sup>
0/5	Pokój	20.0 m <sup>2</sup>
0/6	Pokój	9.9 m <sup>2</sup>
0/7	Pokój	26.0 m <sup>2</sup>
0/8	Pokój	14.0 m <sup>2</sup>
Razem:		93.0 m <sup>2</sup>

*mgr inż. Stanisław Jasiński*  
upr. bud. nr 22/01/OL

INWENTARYZACJA BUDOWLANA BUDYNKU MIESZKALNEGO Lokalizacja: POPIELNO 4, gm. Ruciane Nida	
RZUT PARTERU Skala: 1 : 100	
Opracował:	Data:
mgr inż. Stanisław Jasiński	marzec 2017



*mgr inż. Stanisław Jasiński*  
 upr. bud. nr 22/01/OL

Zestawienie pomieszczeń gospodarczych		
Numer	Nazwa	Powierzchnia użytkowa
G/1	Pom. gosp.	7.4 m <sup>2</sup>
Razem:		7.4 m <sup>2</sup>

INWENTARYZACJA BUDOWLANA BUDYNKU GOSPODARCZEGO	
Lokalizacja: POPIELNO 4, gm. Ruciane Nida	
RZUT PARTERU	
Skala: 1 : 100	
Opracował:	Data:
mgr inż. Stanisław Jasiński	marzec 2017