

**INWENTARYZACJA BUDOWLANA
BUDYNKU MIESZKALNEGO JEDNORODZINNEGO
I BUDYNKU GOSPODARCZEGO**

**POPIELNO NR 5
GM. RUCIANE NIDA**



Zamawiający :

**Polska Akademia Nauk
Plac Defilad 1
00 – 901 Warszawa**

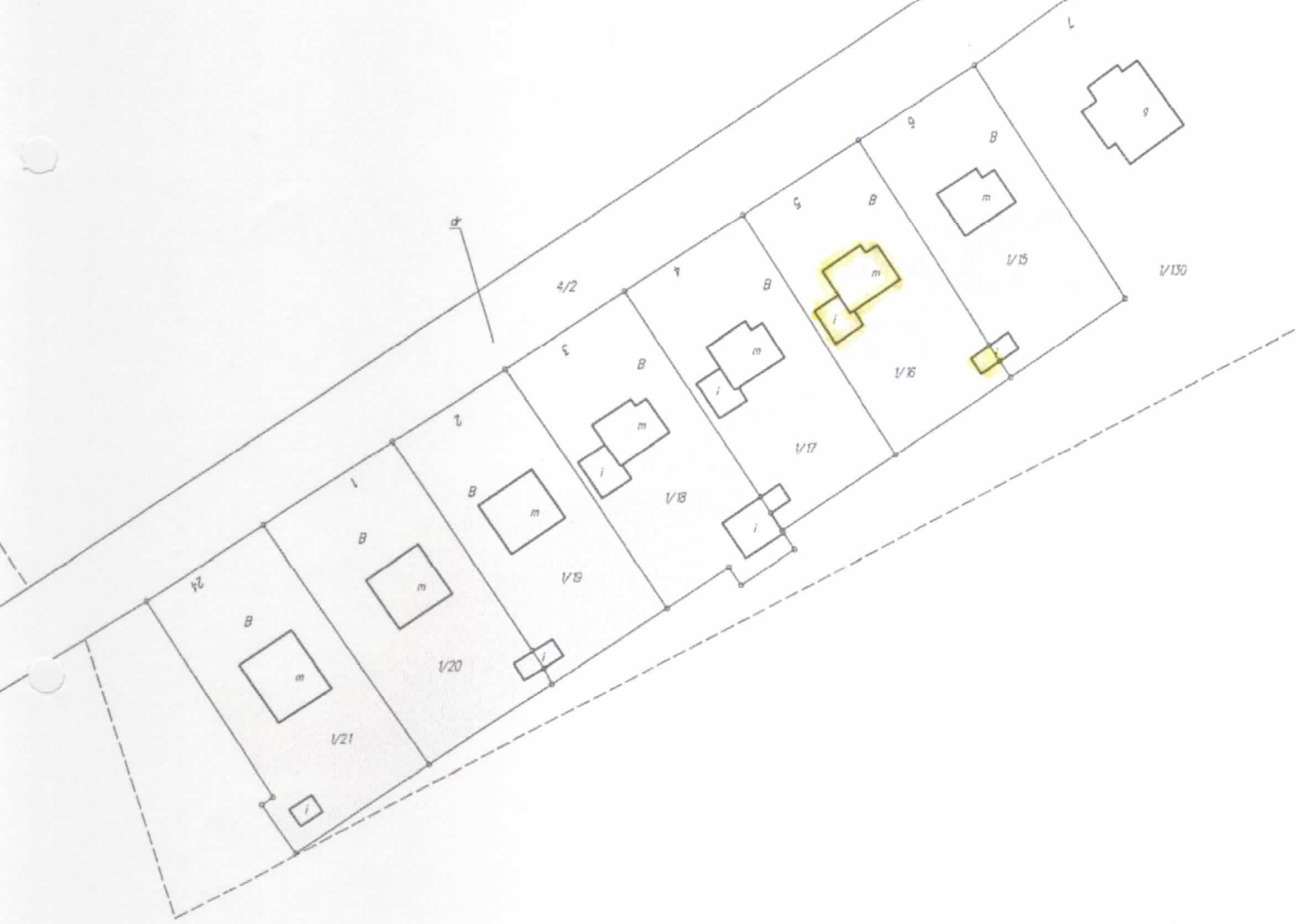
mgr inż. Stanisław Jasiński
upr. bud. nr 22/01/OL

Opracował :

**Usługi Techniczne
Stanisław Jasiński
ul. Pana Tadeusza 12/52
10 – 461 Olsztyn**

Powiódzono się zgodzić niniejszej kopii z treści materiału państwowego zasobu geodezyjnego i kartograficznego.	
Organ prowadzący państwowy zasob geodezyjny i kartograficzny STAROSTA PISKI	
Nazwa materiału zasobu	mapa ewidencyjna
Identyfikator ewidencyjny materiału zasobu	16045-2/2003
Data wykonania kopii	2017-03-14
Imię, nazwisko i podpis osoby reprezentującej organ Z up. STAROSTY	

inż. Dorota Pichocka-Szafra
GEODETA POWIATOWY



Nie podlega opłacie skarbowej
-art.3 ustawy
z dnia 16 listopada 2006 r.
o opłacie skarbowej

FUDINSPEKTOR

Karolina Górska

CZEŚĆ OPISOWA

**do inwentaryzacji budowlanej budynku mieszkalnego jednorodzinnego i
budynku gospodarczego zlokalizowanego w Popielnie nr 5
gm. Ruciane Nida**

1.0 PODSTAWA OPRACOWANIA

Niniejszą dokumentację opracowano na podstawie :

- Umowy Nr PAN/61/BOM/2017 zawartej w dniu 08-03-2017 roku,
- pomiarów z natury wykonanych w marcu 2017r,
- dokumentacji zdjęciowej wykonanej podczas pomiarów,
- ewidencji gruntów i budynków,
- informacji otrzymanych od zarządcy budynku i najemców,
- polskiej normy PN 70/B-02365, przepisów technicznych i Prawa budowlanego,
- ustawy z dnia 24.06.1994 r. o własności lokali.

ZASTRZEŻENIA I UWAGI :

- Poszczególne wymiary liniowe podano zgodnie z normą PN 70/B-02365 w świetle niewyprawionych ścian (bez tynków i okładzin ściennych).

2.0 PRZEDMIOT OPRACOWANIA.

Opracowanie obejmuje budynek mieszkalny jednorodzinny oraz budynek gospodarczy usytuowany w Popielnie nr 5, gm. Ruciane Nida.

3.0 ZAKRES OPRACOWANIA.

Opracowanie składa się z części opisowej i rysunkowej, zawierającej rzuty poszczególnych kondygnacji budynków w skali 1:100. Na rzutach

kondygnacji wskazano położenie poszczególnych pomieszczeń oraz ich powierzchnię użytkową.

4.0 CHARAKTERYSTYKA NIERUCHOMOŚCI

Budynek mieszkalny jednorodzinny z przybudówką i budynek gospodarczy położony jest w Popielnie nr 5, gm. Ruciane Nida na działce nr 1/16. Dla przedmiotowej nieruchomości prowadzona jest księga wieczysta nr OL1P/0021770/5.

Wejście do budynku mieszkalnego od frontu. W poziomie piwnic znajduje się garaż i pomieszczenia piwniczne.

Budynek częściowo podpiwniczony.

Wysokość budynku mieszkalnego – 1 kondygnacja mieszkalna.

Wysokość budynku gospodarczego – 1 kondygnacja.

Powierzchnia użytkowa budynku mieszkalnego – **146,3 m²**

Powierzchnia użytkowa pom. gospodarczego – **7,2 m²**

4.1. OPIS BUDYNKU MIESZKALNEGO :

Budynek wykonany w technologii tradycyjnej, murowanej.

Fundamenty żelbetowe.

Ściany piwnic i kondygnacji nadziemnych murowane z cegły. Ściany szczytowe na poddaszu drewniane.

Stropy kondygnacji nadziemnych drewniane. Stropy piwnic żelbetowe, wylewane. Schody do piwnicy drewniane drabiniaste.

Dach dwuspadowy o konstrukcji drewnianej, pokryty blachodachówką.

Stolarka okienna PCV.

Stolarka drzwiowa drewniana i pływająca.

Posadzki :

- w piwnicy betonowe,

- na kondygnacjach naziemnych : panele podłogowe, terakota.

Tynki wewnętrzne cementowo – wapienne oraz z płyt g-k. Ściany malowane farbami emulsyjnymi.

Elewacja : tynki cementowo – wapienne.

Obróbki blacharskie, rynny, rury spustowe – z blachy stalowej ocynkowanej.

Budynek wyposażony jest w instalacje :

- elektryczna oświetleniowa i zasilająca gniazd NN,
- wodociągową z sieci
- kanalizacyjną do sieci,
- centralne ogrzewanie z pieca na paliwo stałe,
- wentylacji grawitacyjnej.

4.2. *OPIS BUDYNKU GOSPODARCZEGO :*

Budynek wykonany w tradycyjnej, murowanej.

Ściany murowane.

Dach jednospadowy o konstrukcji drewnianej.

Stolarka drzwiowa drewniana,

Posadzki betonowe,

Tynki wewnętrzne cementowo – wapienne.

Elewacja : tynki cementowe.

Wyposażenie w instalacje : brak

ZESTAWIENIE POWIERZCHNI UŻYTKOWEJ POPIELNO NR 5, GM. RUCIANE NIDA

Kondygnacja	Nazwa pomieszczenia	Powierzchnia pom. [m ²]
Piwnica	Korytarz	5,3
	Pom. gospdarcze	16,2
	Kotłownia	10,3
	Garaż	25,9
	Łącznie piwnica :	57,7

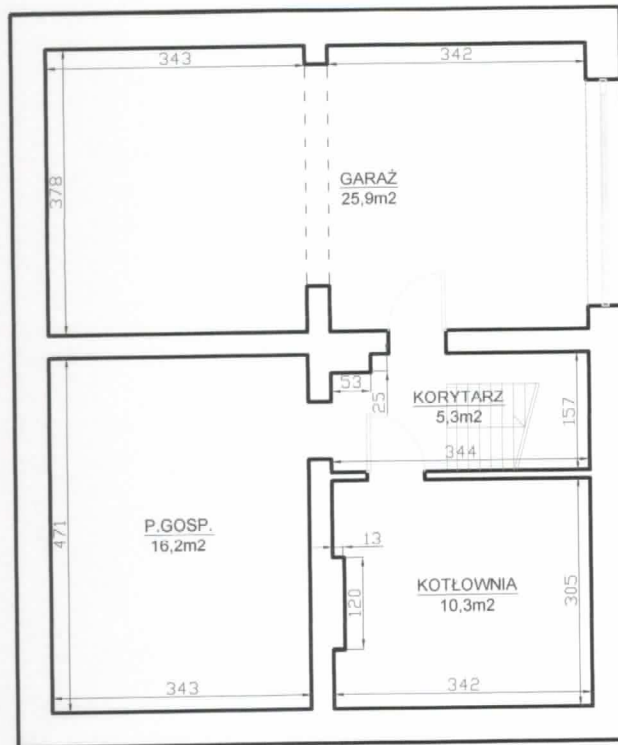
Kondygnacja	Nazwa pomieszczenia	Powierzchnia pom. [m ²]
Parter	Pokój	21,2
	Pokój	13,7
	Kuchnia	11,8
	Pokój	20,3
	Korytarz	5,7
	Łazienka	3,6
	Wiatrołap	1,9
	Weranda	10,4
		Łącznie parter :

Powierzchnia użytkowa	Łącznie budynek :	146,3 m²
------------------------------	--------------------------	----------------------------

mgr inż. Stanisław...
upr. bud. nr 22/01/OL



Rzuty kondygnacji



mgr inż. Stanisław Jasiński,
upr. bud. nr 22/01/OL

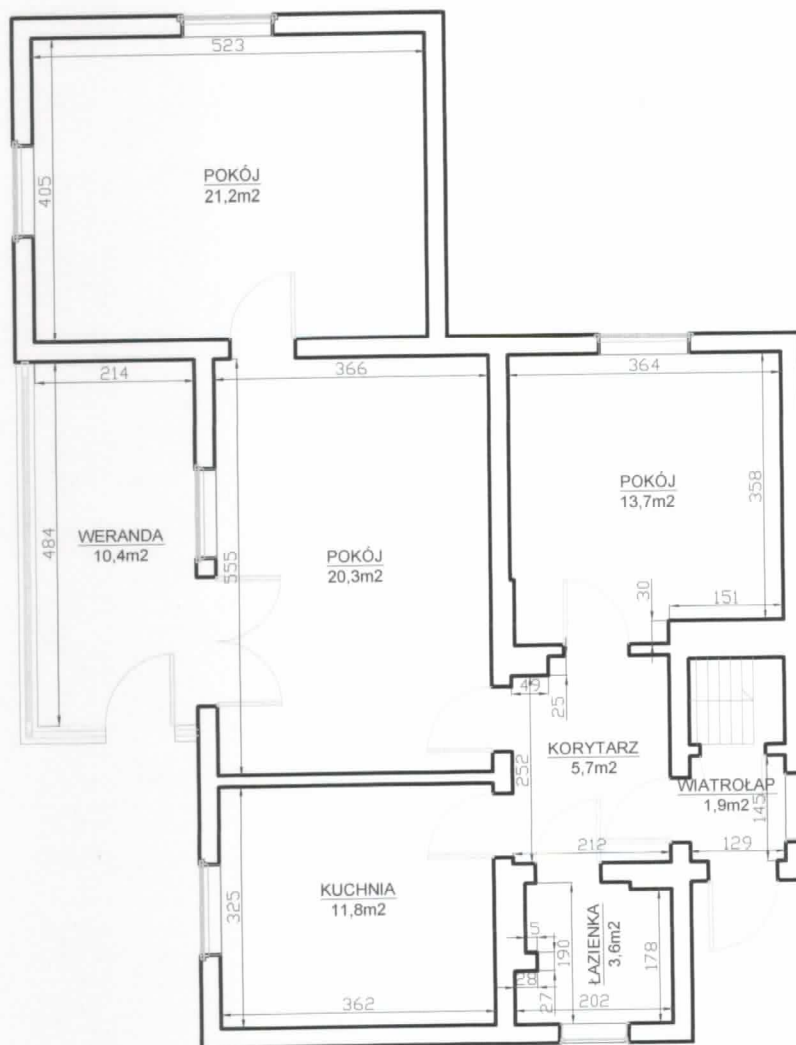
PIWNICA

Pow. uz. = 57.7 m²
h = 2.25 m

INWENTARYZACJA BUDOWLANA BUDYNKU
MIESZKALNEGO JEDNORODZINNEGO
Lokalizacja : POPIELNO 5, gm. Ruciane Nida

PIWNICA
SKALA 1:100

opracował :	data :
mgr inż. Stanisław Jasiński	marzec 2017r.



mgr inż. Stanisław Jasiński
 upr. bud nr 22/01/OL

PARTER

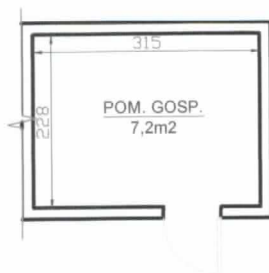
Pow. uz. = 88.6 m²

h_{max} = 2.54 m

INWENTARYZACJA BUDOWLANA BUDYNKU
 MIESZKALNEGO JEDNORODZINNEGO
 Lokalizacja : POPIELNO 5, gm. Ruciane Nida

PARTER
SKALA 1:100

opracował :	data :
mgr inż. Stanisław Jasiński	marzec 2017r.



mgr inż. Stanisław Jasiński
upr. bud. nr 22/01/OL

POM. GOSP.

Pow. uz. = 7.2 m²

h_{max} = 2.65 m

INWENTARYZACJA BUDOWLANA BUDYNKU
GOSPODARCZEGO (dz. nr 1/16)
Lokalizacja : POPIELNO 5, gm. Ruciane Nida

PARTER
SKALA 1:100

opracował :

data :

mgr inż. Stanisław Jasiński

marzec
2017r.