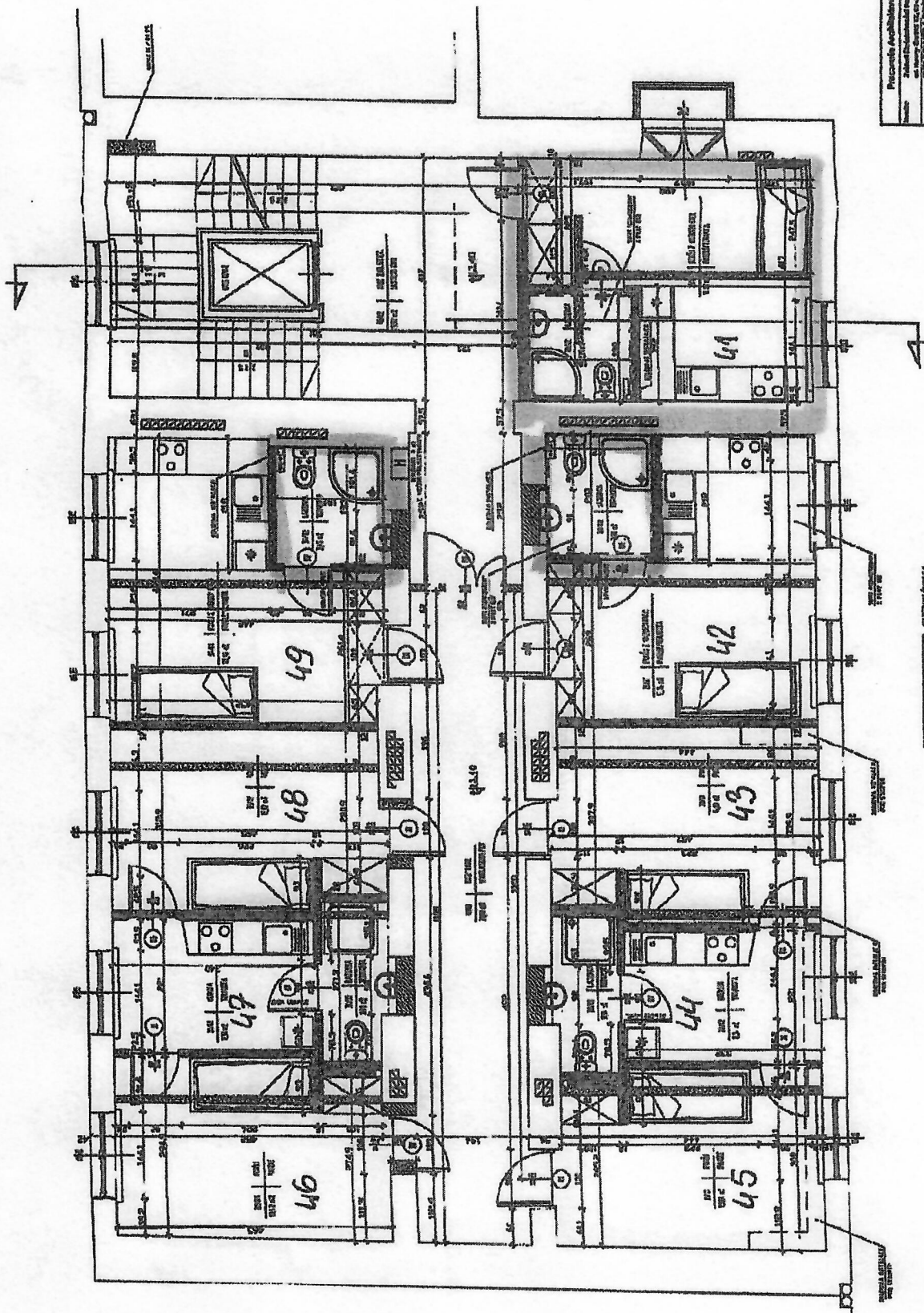





Rys. 2. Plan 4 piętra (projekt odbiegający od stanu faktycznego)



Pracownia Architektoniczna A&T, ul. Stradomska 104/115 Warszawa	
Projektant: mgr inż. Andrzej Kozłowski	
Projekt: PRACOWNIA I PROJEKCIJA KOSZCZESZAN DOBRY MŁODZIEŻ NAWROCKA P.A.B.	
Adres: ul. JERZYSZKI 3, Warszawa	
Opis: Projekt modyfikacji wyposażenia	
Czytelny: 02.07.2014 r.	
Skala: 1:50	Archiwizacja: 02.07.2014 r.
Wzrost: 1,80 m	Wzrost: 1,80 m
Waga: 70 kg	Waga: 70 kg
Temperatura: 20°C	Temperatura: 20°C
Wilgotność: 60%	Wilgotność: 60%
Prędkość wiatru: 1,5 m/s	Prędkość wiatru: 1,5 m/s
Prędkość wiatru: 1,5 m/s	Prędkość wiatru: 1,5 m/s
Prędkość wiatru: 1,5 m/s	Prędkość wiatru: 1,5 m/s
Prędkość wiatru: 1,5 m/s	Prędkość wiatru: 1,5 m/s

 mur betonowy  
 mur ceglany  
 mur ceglany z izolacją