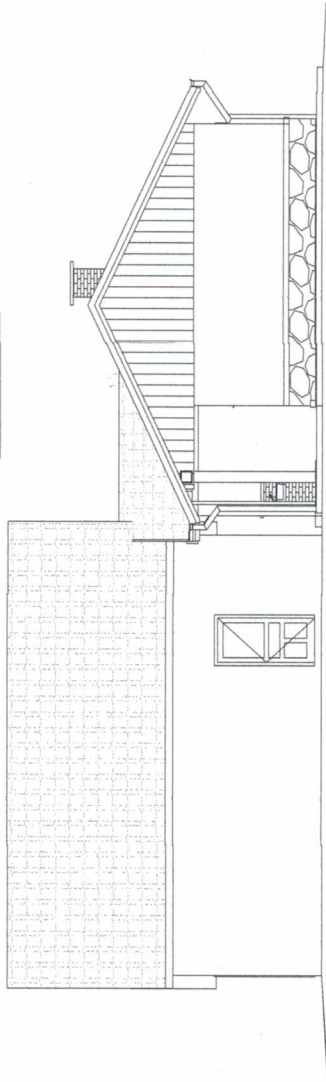
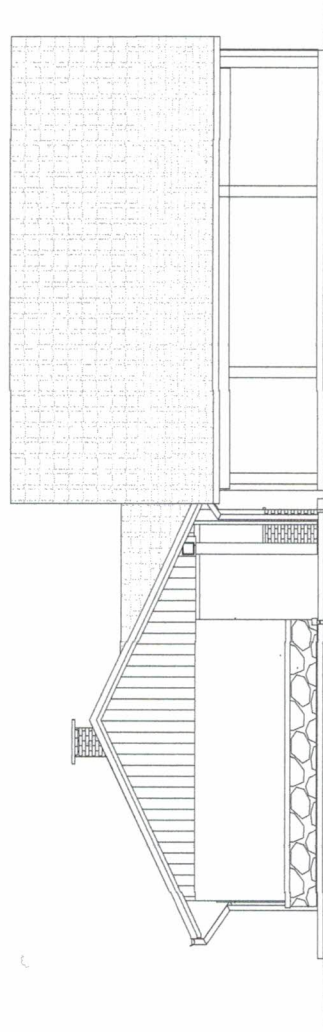


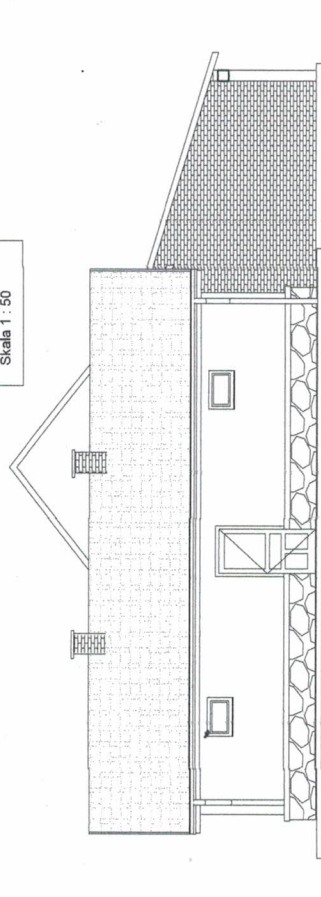
Elewacja południowa
Skala 1 : 50



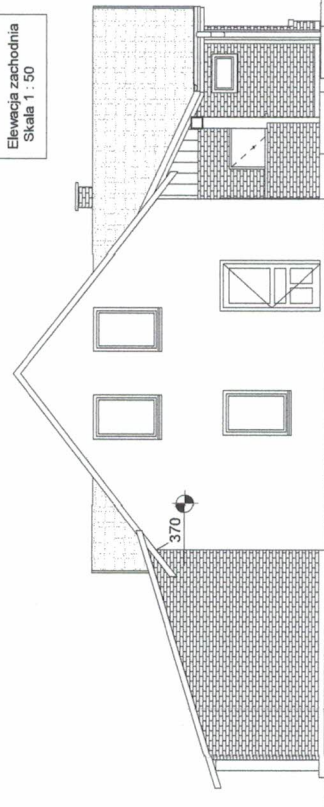
Elewacja północna
Skala 1 : 50



Elewacja wschodnia
Skala 1 : 50



Elewacja zachodnia
Skala 1 : 50



Investor: Polska Akademia Nauk Dom Pracy Twórczej w
Wierzbie Wierzba 7 12-220 Ruciane Nida

Projekt: koncepcja - Rozbudowa budynku
gastronomicznego o funkcję sanitariatów na dz.nr. 1/130
obręb Wierzba

Elewacje

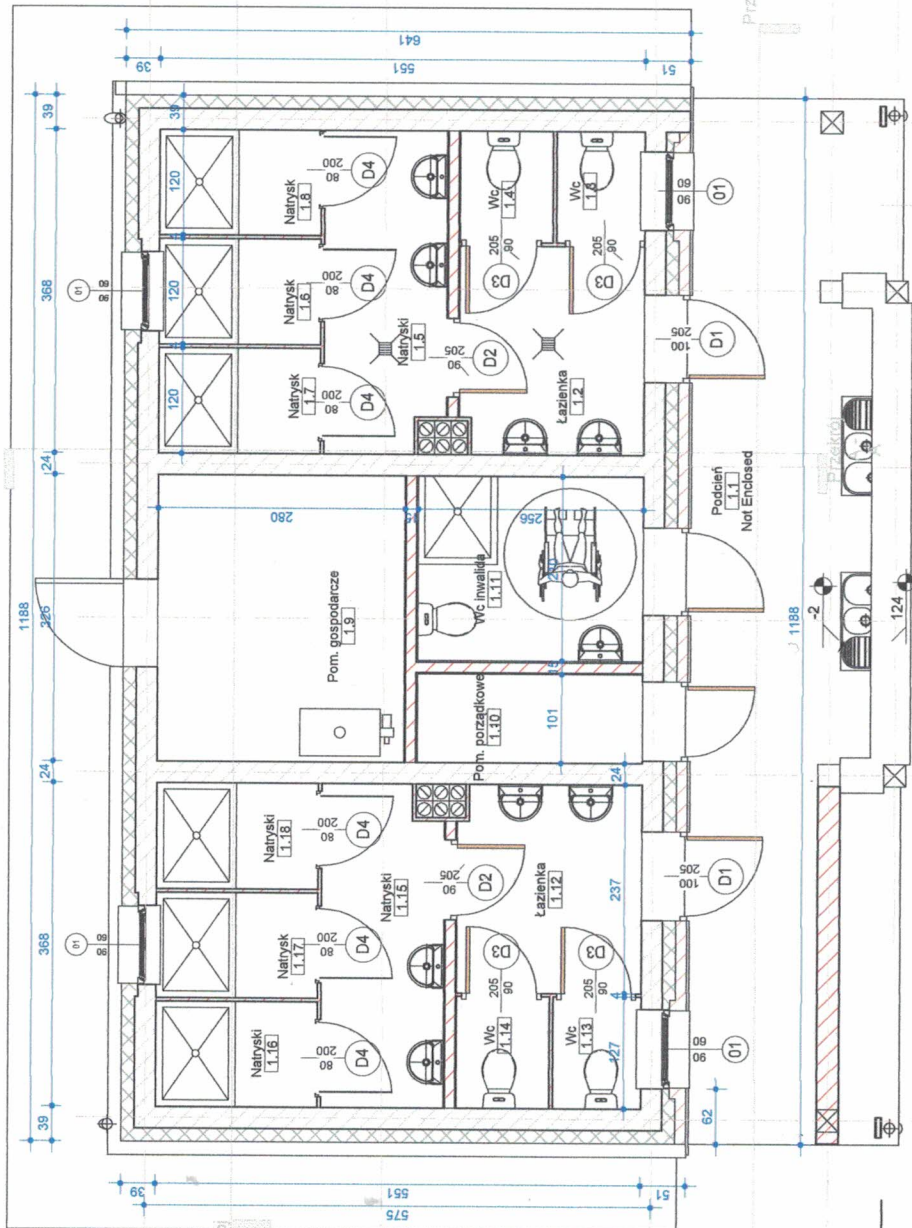
Numer projektu	10/42016
Data	Kwiecień 2018r
Projektant	mgr inż. Marek Masb
Projektant	

Skala

1 : 100

08.04.2018 11:13:17

Rzut przyziemia Skala 1 : 50



Część projektowana

Część istniejąca

Zestawienie pomieszczeń przyziemie			
Numer	Nazwa	Powierzchnia	Level
1.1	Próchleń	0,00 m ²	Parter
1.2	Lazienka	4,91 m ²	Parter
1.3	Wc	1,28 m ²	Parter
1.4	Wc	1,38 m ²	Parter
1.5	Najtyśki	4,96 m ²	Parter
1.6	Najtyśki	2,20 m ²	Parter
1.7	Najtyśki	2,20 m ²	Parter
1.8	Najtyśki	2,20 m ²	Parter
1.9	Pom. gospodarcze	9,13 m ²	Parter
1.10	Pom. porządkowe	2,59 m ²	Parter
1.11	Wc inwalidka	5,38 m ²	Parter
1.12	Lazienka	4,91 m ²	Parter
1.13	Wc	1,28 m ²	Parter
1.14	Wc	1,38 m ²	Parter
1.15	Najtyśki	4,96 m ²	Parter
1.16	Najtyśki	2,20 m ²	Parter
1.17	Najtyśki	2,20 m ²	Parter
1.18	Najtyśki	2,20 m ²	Parter
Grand total: 18		55,26 m ²	

Rzut przyziemia

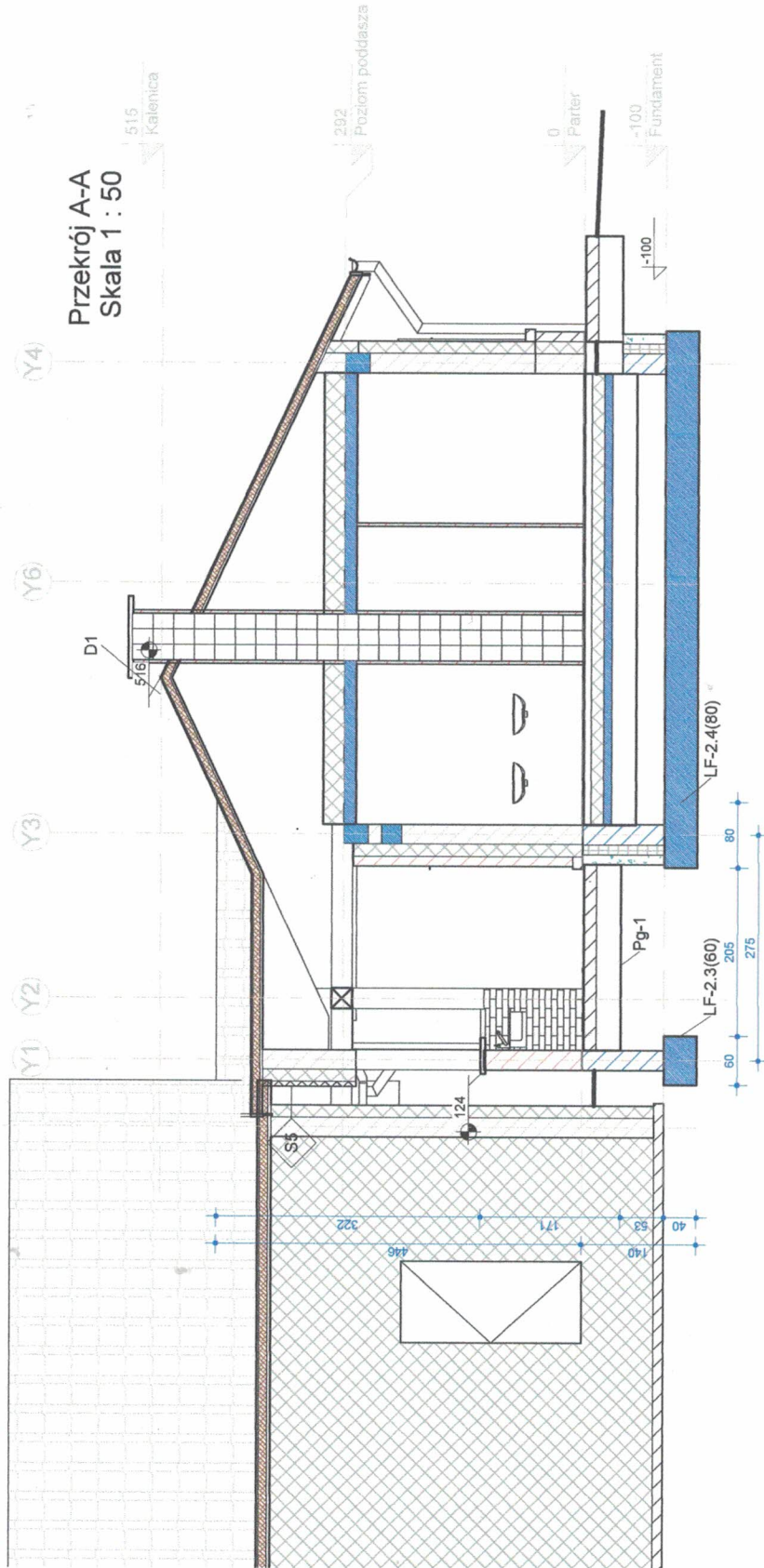
Numer projektu	1/04/2018
Data	Kwiecień 2018r.
Projektant	mgr inż. Marek Masło
Projektant	
Skala	1 : 50

Investor: Polska Akademia Nauk Dom Pracy Twórczej w Wierzbie Wierzba 7 12-220 Ruciane Nida

Projekt: Koncepcja - Rozbudowa budynku gastronomicznego o funkcję sanitariatów na dz.nr. 1/130 obręb Wierzba

08.04.2018 11:13:15

Przekrój A-A
Skala 1 : 50



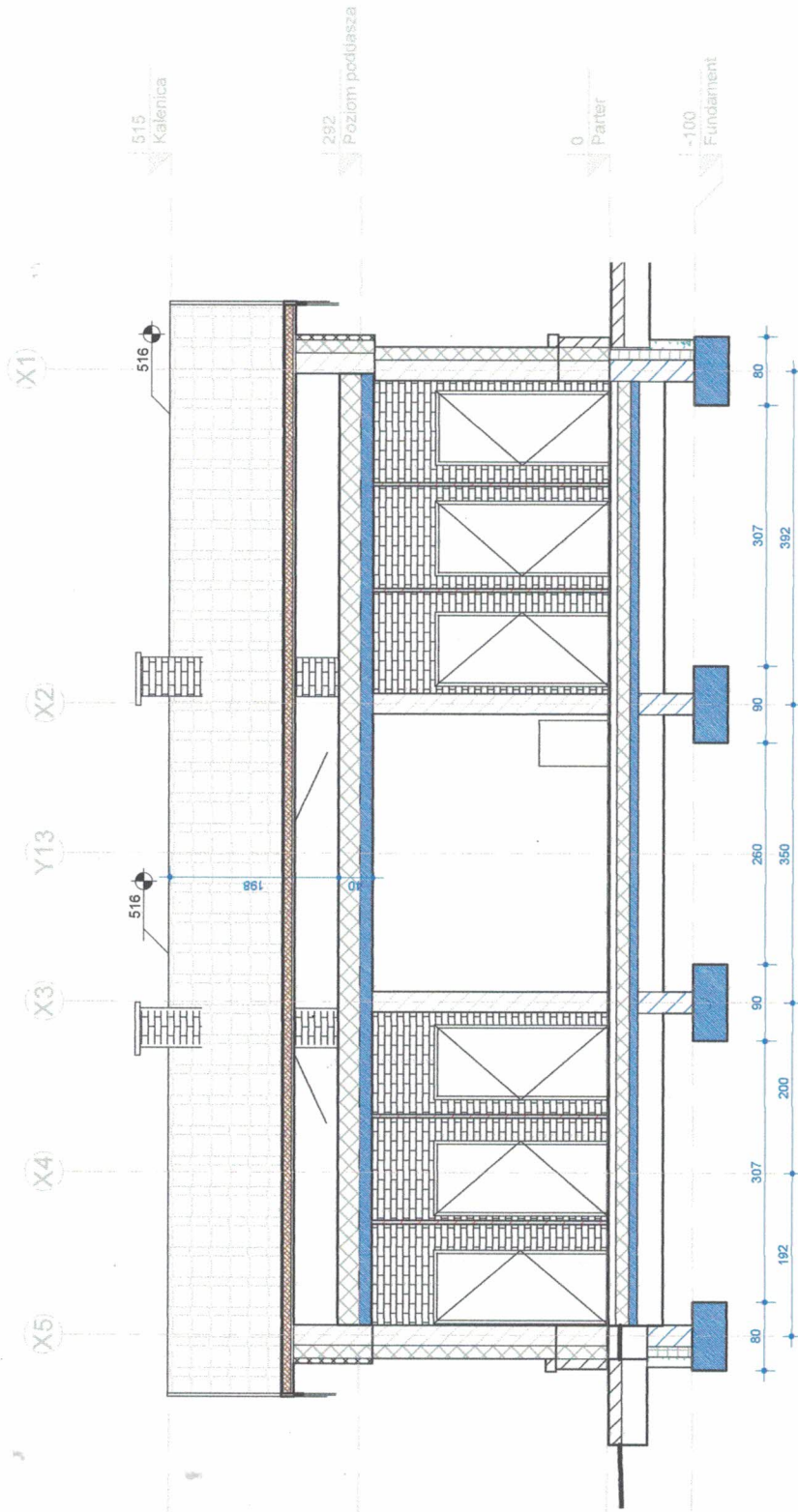
Investor: Polska Akademia Nauk Dom Pracy Twórczej w Wierzbie Wierzba 7 12-220 Ruciane Nida
Projekt:Koncepcja - Rozbudowa budynku gastronomicznego o funkcję sanitariatów na dz.nr.1/130 obręb Wierzba

Przekrój A-A

Numer projektu	1/04/2018
Data	Kwiecień 2018r
Projektant	mgr inż. Marek Masło
Projektant	
Skala	1 : 50

08.04.2018 11:13:16

Przekrój B-B



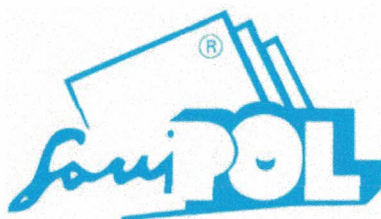
Investor: Polska Akademia Nauk Dom Pracy Twórczej w Wierzbie Wierzba 7 12-220 Ruciane Nida

Projekt: Koncepcja - Rozbudowa budynku gastronomicznego o funkcję sanitariatów na dz.nr. 1/130 obręb Wierzba

Przekrój B-B

Numer projektu	1104/2018
Data	Kwiecień 2018r
Projektant	Author
Projektant	Checker
Skala	1 : 50

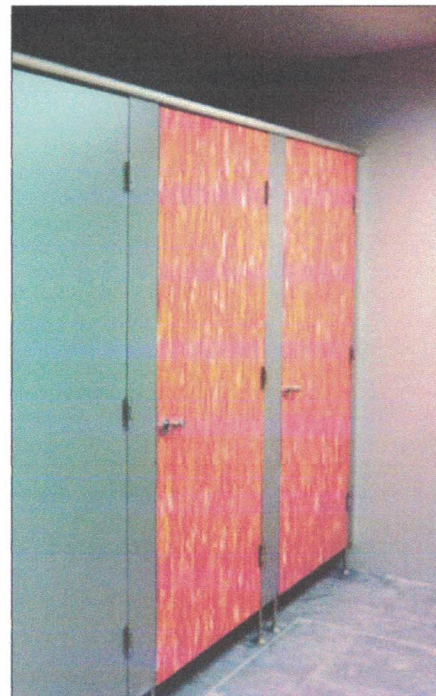
08.04.2018 11:13:16



SYSTEMY ŚCIAN DZIAŁOWYCH SANIPOL

V20 gr. 30 mm – kabina z płyty wiórowej melaminowanej E1/P2 do pomieszczeń o normalnej wilgotności; płyta wiórowa dostępna w kolorach standardowych wg palety kolorów SANIPOL (inne po ustaleniu z producentem); obrzeża z tworzywa sztucznego o gr. 2 mm; kolor okuć do wyboru wg karty kolorów, profile aluminiowe anodowane w kolorze naturalnym, opcjonalnie malowane proszkowo wg palety RAL lub anodowane w kolorze złotym

HPL gr. 12/13 mm – kabina z wodoodpornej płyty kompaktowej HPL do pomieszczeń o dowolnej wilgotności; frezowane krawędzie w kolorze czarnym lub brązowym, profile aluminiowe anodowane w kolorze naturalnym, opcjonalnie malowane metodą proszkową wg palety RAL lub anodowane w kolorze złotym



Nazwa systemu	V20 gr. 30 mm	HPL gr. 12/13 mm
Materiał	płyta wiórowa E1/P2	płyta kompaktowa HPL
Wysokość w świetle [mm]	do 2150 (z nadstawką do 3000), w standardzie 2000	
Odległość od posadzki [mm]	150	
Grubość ścian [mm]	30	12–13
Szerokość drzwi [mm]	590–1030	
Okucia	standardowo rdzeń ze stali ocynkowanej, osłona z tworzywa sztucznego, opcjonalnie – ze stali nierdzewnej; klamki w systemie WC, okrągła rozeta	
Profile	ceowniki, kątowniki, profile L (drzwiowe), zwieńczenia; stosowane jako połączenie między ścianą i systemem SANIPOL, jako zwieńczenie, element stabilizujący do frontów i elementów bocznych oraz łącznik między ścianami	
Stopy	rdzeń z ocynkowanej stali, osłona ze stali nierdzewnej; opcjonalnie stopy aluminiowe	
Średnica stopy [mm]	18	
Regulacja wysokości stopy [mm]	±15	
Cechy szczególne	w systemie wariant dla osób niepełnosprawnych, specjalne kabiny do przedszkoli; opcjonalnie zaokrąglone naroża drzwi i ścian	
Aprobata, atesty	Aprobata Techniczna ITB nr AT-15-8319/2010, atest higieniczny NIZP-PZH	

SZAFKI Z PŁYT KOMPAKTOWYCH HPL

Przeznaczenie	do stosowania w pomieszczeniach o dużej wilgotności
Rodzaj	basenowe, robocze, ubraniowe, depozytowe i inne
Materiał	kompaktowa płyta HPL
Grubość płyty [mm]	3; 13
Wykończenie krawędzi	fazowane lub zaokrąglone
Rodzaj drzwi	typ L lub proste
Kolor stelaża	aluminium anodowane w kolorze naturalnym lub malowane wg palety RAL
Montaż	elementy szafek łączone śrubami ze stali A2 lub profilami aluminiowymi; meble montowane są na stelażu aluminiowym z ławeczką lub bez niej



