

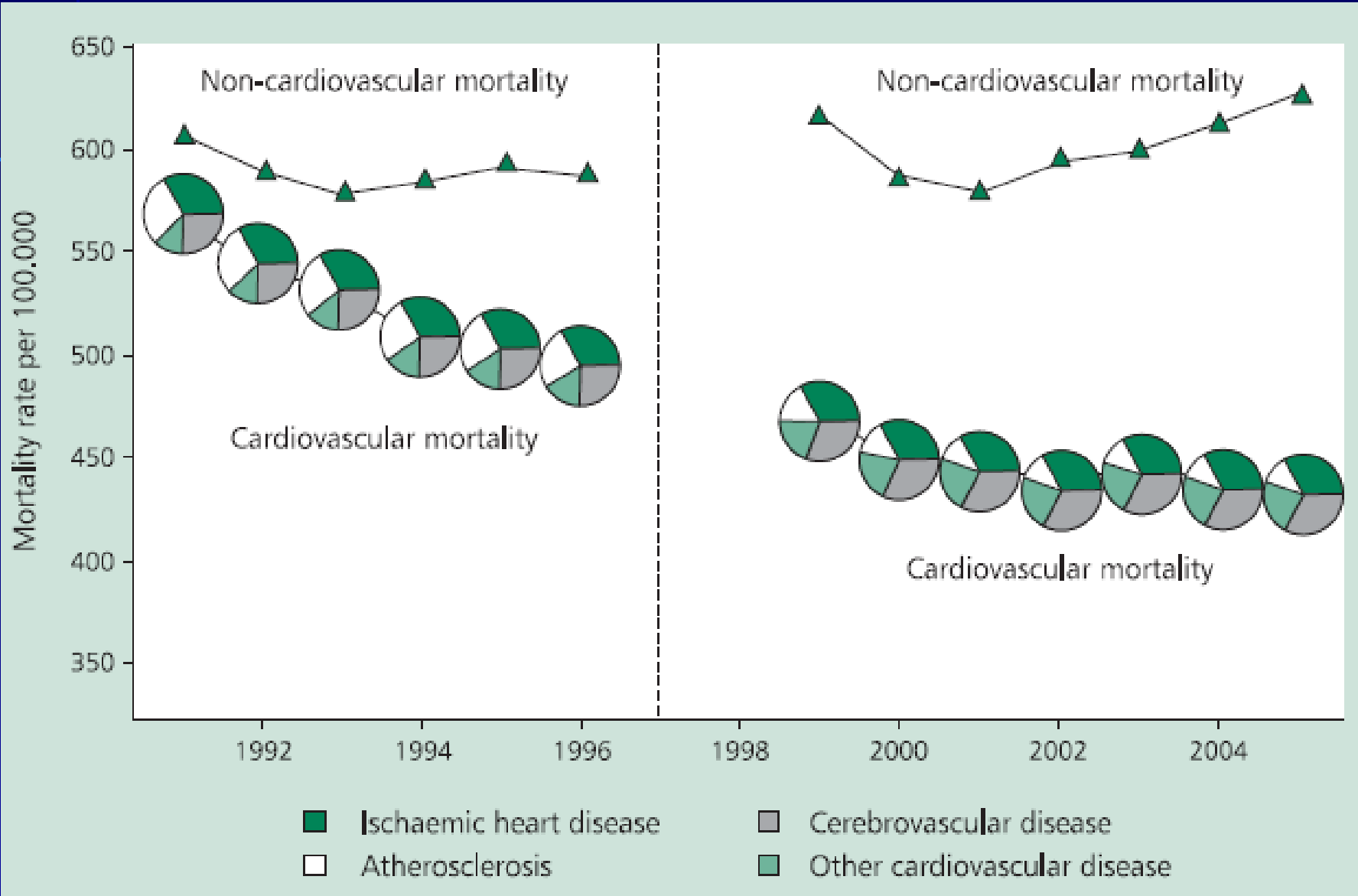
# Opieka kardiologiczna w Polsce

aktualny stan i wyzwania

Konsultant Krajowy w dziedzinie kardiologii

Grzegorz Opolski

# Zmiany umieralności z powodu chorób układu sercowo-naczyniowego w Polsce w latach 1991-2005



# Zmniejszenie śmiertelności w chorobach serca i naczyń zawdzięczamy głównie dzięki zmianom w stylu życia

Ecological study of reasons for sharp decline in mortality  
from ischaemic heart disease in Poland since 1971

BMJ 1998

Witold A Zatonski, Anthony J McMichael, John W Powles

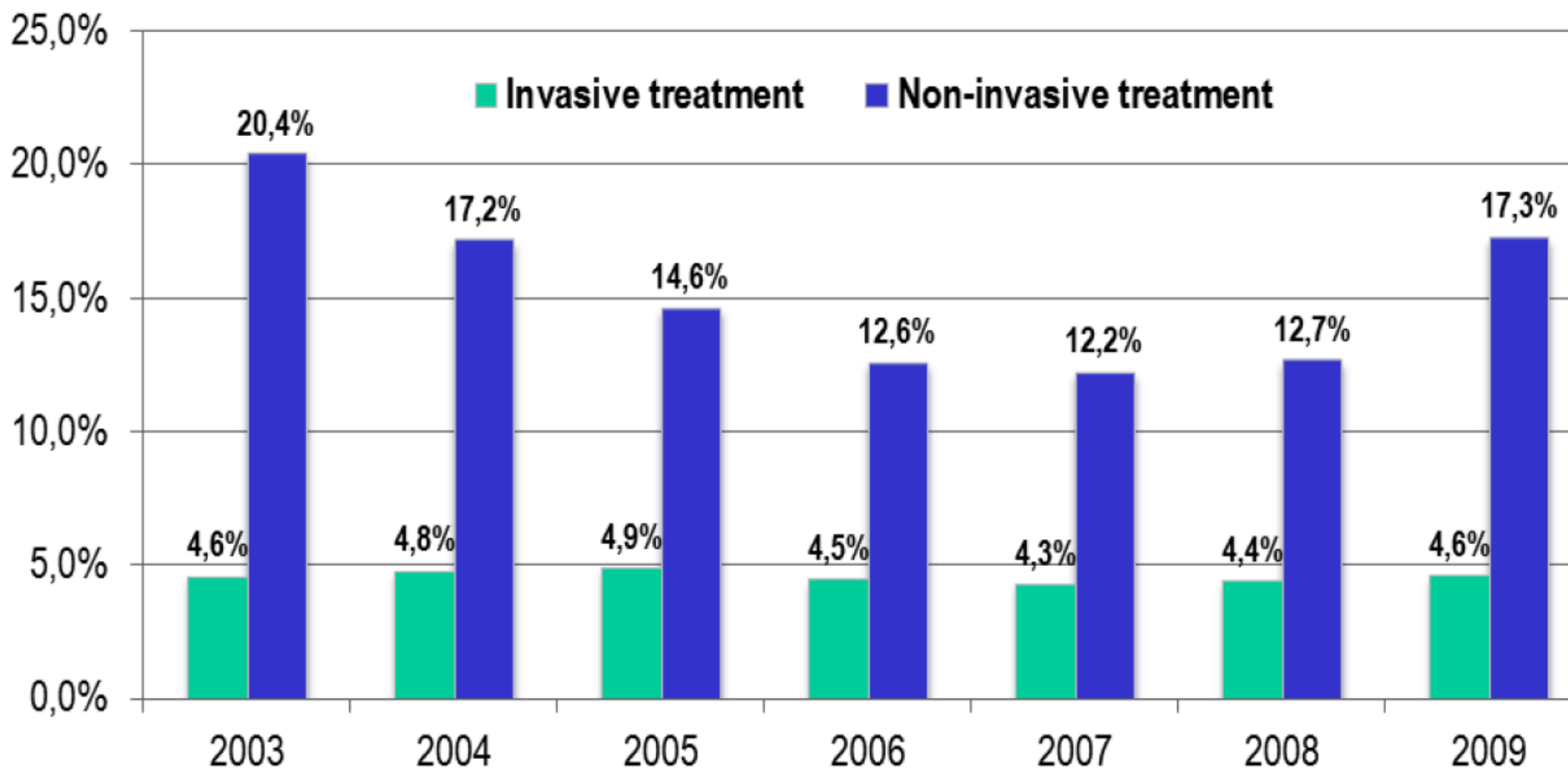
## Kluczowe znaczenie:

- zmiana proporcji spożywanych wielonienasyconych kwasów tłuszczowych do nasyconych kwasów tłuszczowych
- **wzrost spożycia warzyw i owoców**
- **zmniejszenie spożycia masła**

Zmniejszenie śmiertelności w chorobach serca  
zawdzięczamy działaniom prewencji !

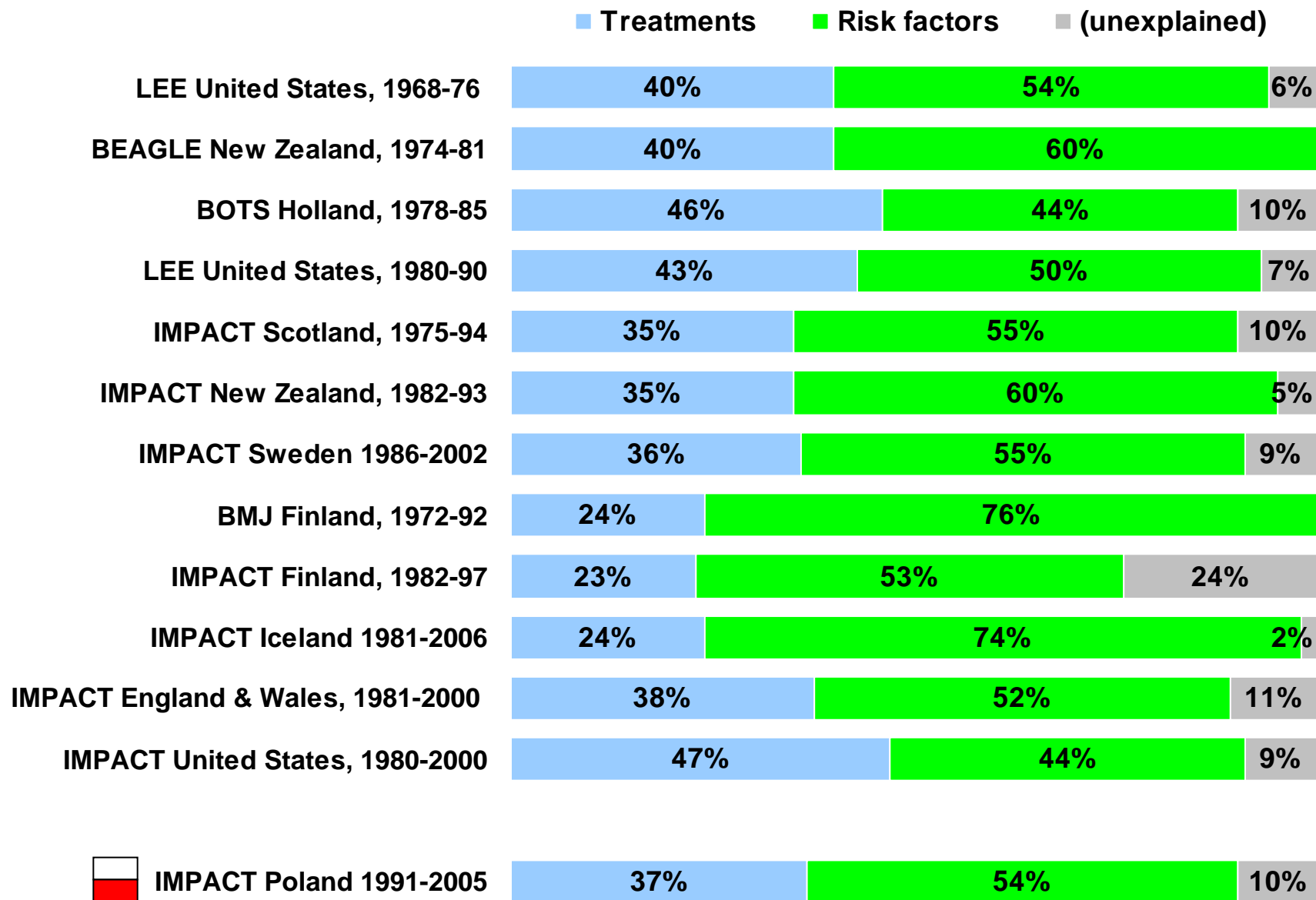
# Zmniejszenie śmiertelności w chorobach serca zawdzięczamy głównie kardiologii inwazyjnej

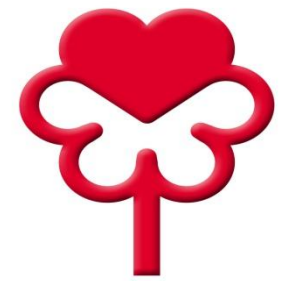
## In-hospital mortality



# Zmniejszenie umieralności z powodu ChNS

## Badanie IMPACT - wpływ czynników ryzyka i leczenia





polKARD®  
2003–2005  
Narodowy Program  
Profilaktyki i Leczenia Chorób  
Układu Sercowo-Naczyniowego

# Narodowy Program Profilaktyki i Leczenia Chorób Układu Sercowo-Naczyniowego

POLKARD 2003-2005 i 2006-2008,  
2009, 2010-2012

Szansa dla polskiego serca i mózgu...

# GŁÓWNY CEL



**30% redukcja umieralności  
z powodu  
chorób sercowo-naczyniowych  
u osób < 65 r. ż. w ciągu 10 lat**



# POLKARD w kardiologii 2003-2005 i 2006-2008

- Programy prewencyjne
- Rejestry
- Ocena standardów postępowania
- Upowszechnianie nowoczesnych procedur
  - szkolenie kardiologów interwencyjnych i elektrofizjologów
  - sprzęt



# POLKARD 2003-2008





# POLKARD

## w chorobach sercowo-naczyniowych

Promocja  
i prewencja

Wczesna  
diagnostyka  
osób  
bezobjawowych  
i leczenie

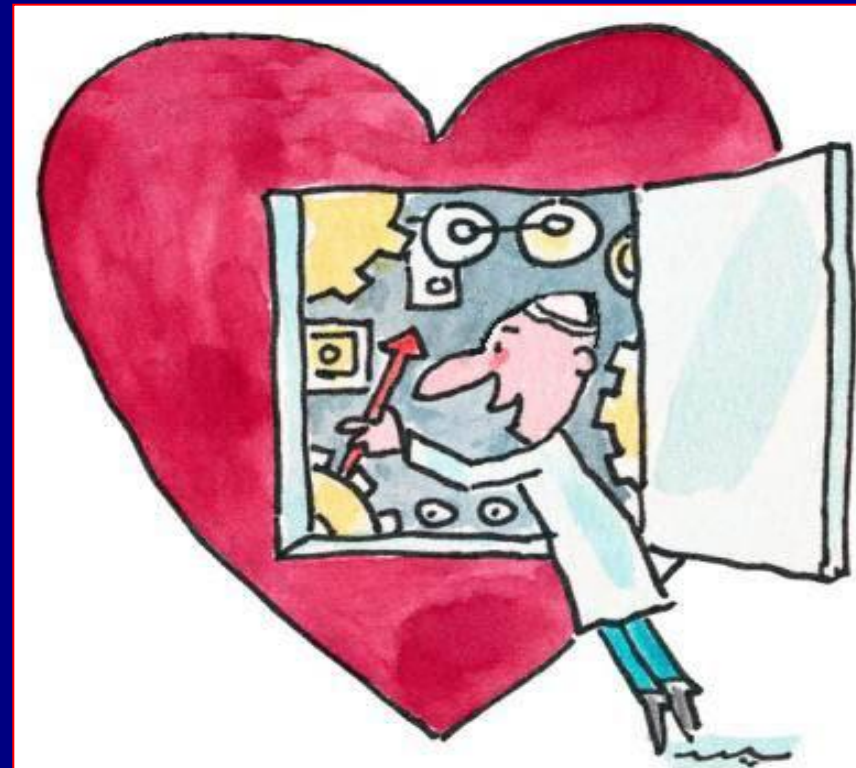
Nowoczesna  
diagnostyka  
i leczenie

Prewencja  
wtórna  
i rehabilitacja

Rejestry i monitorowanie jakości

# Kardiologia naprawcza w Polsce dane 2011

- kardiologia inwazyjna
- elektroterapia



*Na podst. Raportów Konsultantów  
wojewódzkich za rok 2011*

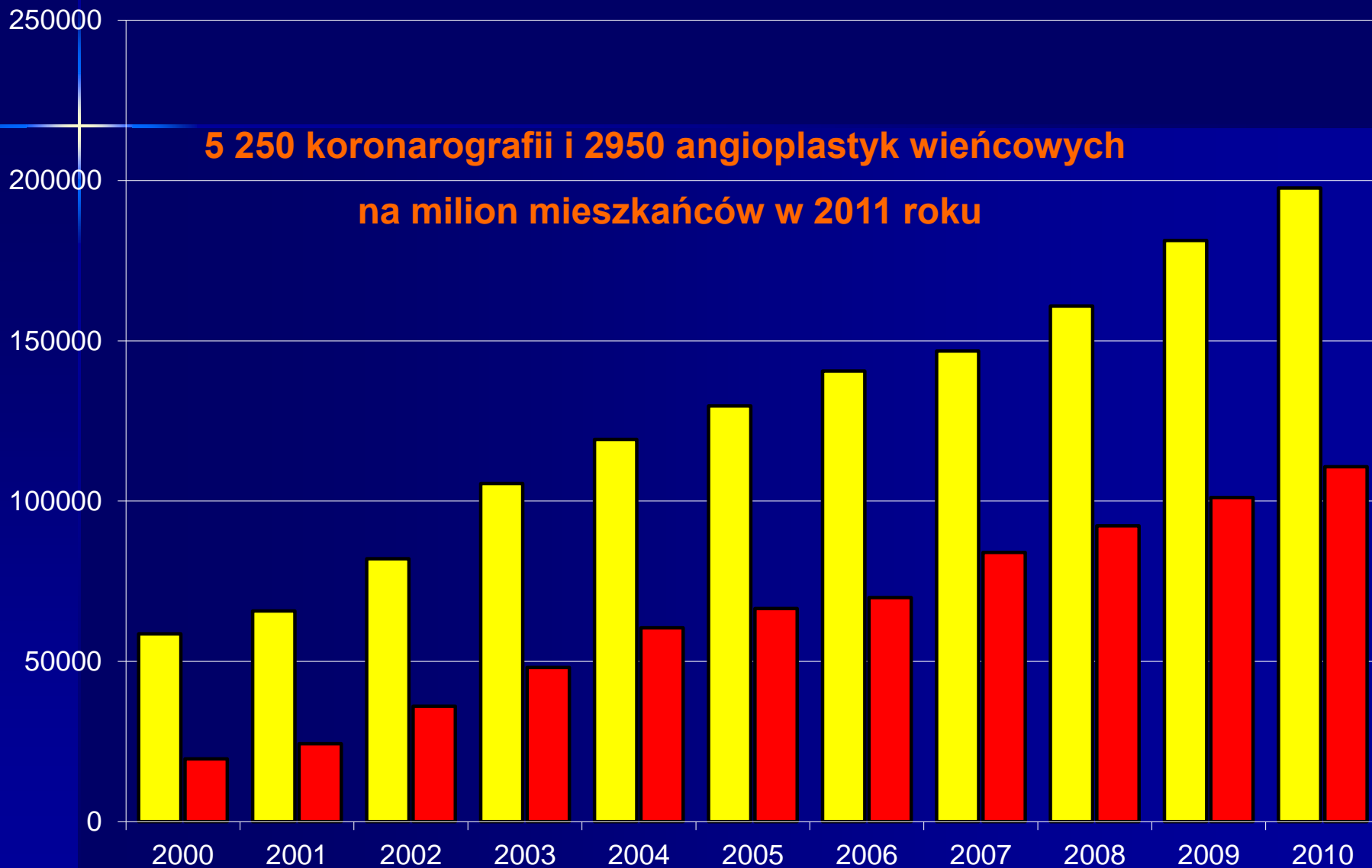
# 143 ośrodki kardiologii inwazyjnej 2011



# 126 ośrodków z 24-h dyżurem hemodynamicznym 2011



# Koronarografia i angioplastyka wieńcowa w Polsce w latach 2000-2010



# Liczba pPCI/mln mieszkańców w 30 krajach Europy w 2007 r.

2

Austria	426
Belgium	312
Bulgaria	236
Croatia	255
Czech Republic	657
Denmark	481
Estonia	369
France	231
Finland	156
Germany	730
Greece	95
Hungary	573
Italy	376
Israel	477
Latvia	181
Lithuania	415

3

F.Y.R. Macedonia	478
The Netherlands	683
Norway	560
Poland	687
Portugal	179
Romania	20
Serbia	157
Slovakia	356
Slovenia	519
Spain	251
Sweden	600
Switzerland	970
Turkey	78
UK	134

1



**B**

Związek pomiędzy liczbą pierwotnych angioplastyk wieńcowych na 1 mln osób a produktem krajowym brutto na mieszkańca.





<b>Zabiegi pozawieńcowe w 2011 r.</b>		<b>Liczba</b>
<b>Ablacja HOCM</b>	<i>Maciejewski P.</i>	<b>215</b>
<b>Tętnice szyjne</b>	<i>AISN PTK 2011</i>	<b>939</b>
<b>Tętnice kręgosłupowe</b>		<b>66</b>
<b>Tętnice nerkowe</b>		<b>106</b>
<b>Tętnice kończyn dolnych powyżej kolana</b>		<b>2031</b>
<b>Tętnice kończyn dolnych poniżej kolana</b>		<b>701</b>
<b>Walwuloplastyka mitralna</b>		<b>60</b>
<b>Walwuloplastyka płucna</b>		<b>34</b>
<b>Walwuloplastyka aortalna</b>		<b>95</b>
<b>Zamknięcie PFO</b>		<b>348</b>
<b>Zamknięcie ASD</b>		<b>428</b>
<b>Zamknięcie VSD</b>		<b>28</b>
<b>Zamknięcie PDA</b>		<b>155</b>
<b>Zamykanie uszka LP</b>		<b>45</b>
<b>Przezcewnikowa implantacja zastawki aortalnej (TAVI)</b>		<b>182</b>
<b>Przezcewnikowa implantacja zastawki płucnej (PAVTI)</b>		<b>13</b>

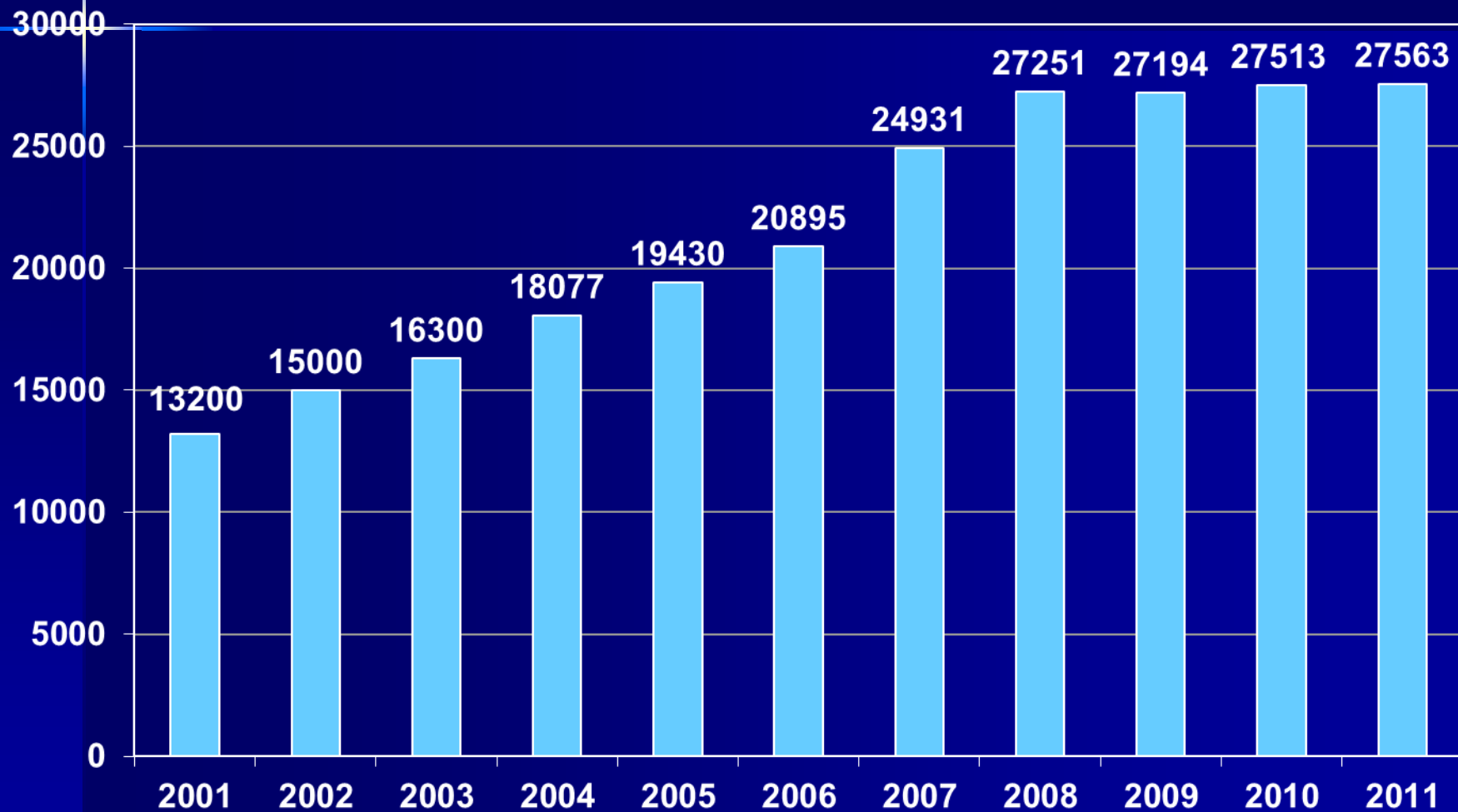
# 130 ośrodki implantujące stymulatory serca w 2011 r.



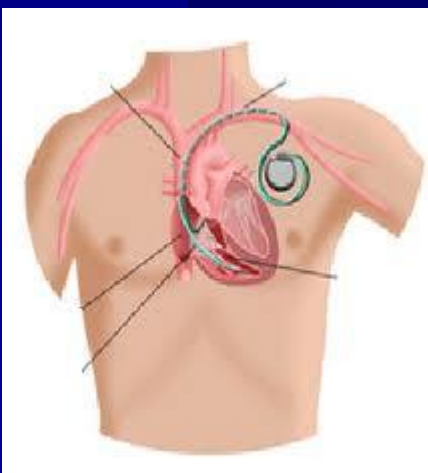
7 Jarosław

# Liczba implantowanych stymulatorów w Polsce w latach 2001-2011

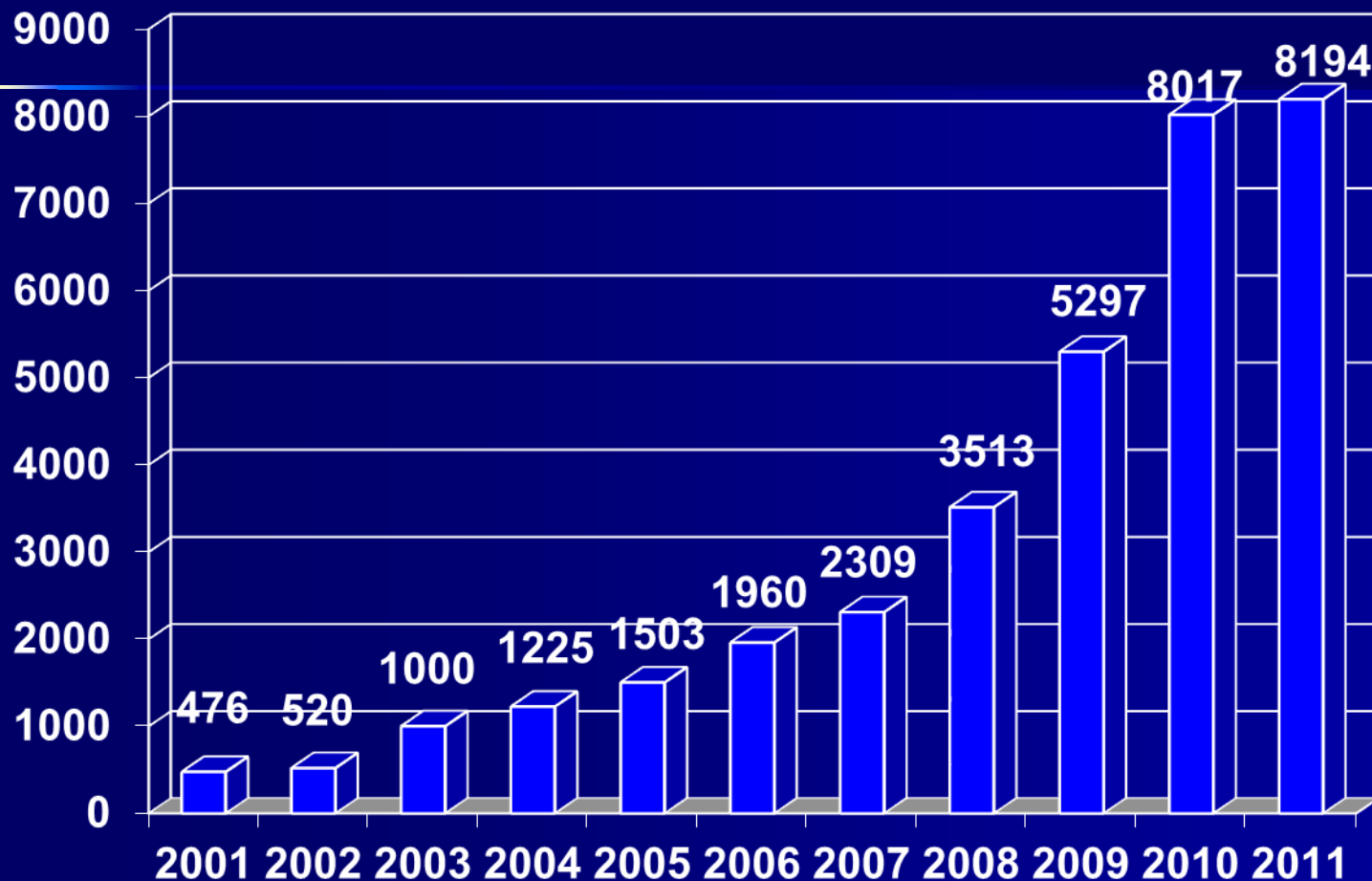
**742/mln w 2011 r.**



# 98 ośrodki implantujące ICD w 2011 r.



# Implantacje ICD w latach 2001-2011



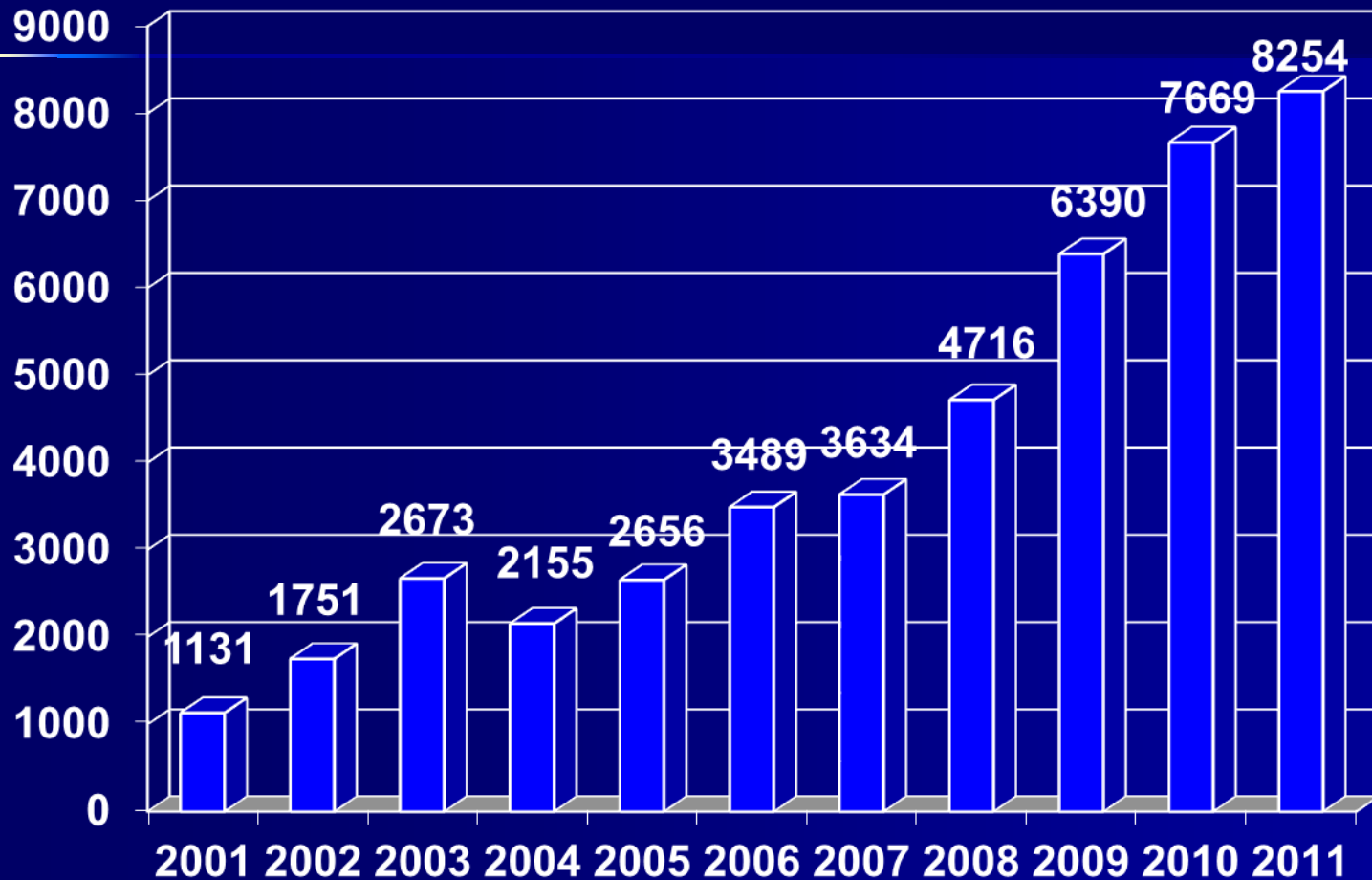
**216 implantacji/mln mieszkańców!**

# 57 ośrodki wykonujące ablacje w 2011 r.





# Ablacje w Polsce w latach 2001 - 2011



**222 ablacji/mln mieszkańców!**

# Czas oczekiwania na wysokospecjalistyczne procedury kardiologiczne w 2011 r.

	Koronarografia	PCI	Stymulator	ICD	Ablacja
Czas oczekiwania (tygodnie)	2-12	2-4	1-8	2-12	4-100*

\* Chorzy z migotaniem przedsionków

**Oczekiwanie na wizytę u kardiologa – 9 miesięcy**

*Na podst. raportów konsultantów wojewódzkich*



# Kardiologia w Polsce - główne problemy

spotkanie konsultantów wojewódzkich, czerwiec 2012

- nakłady finansowe na kardiologię i prewencję chorób układu krążenia powinny odzwierciedlać epidemiologiczne ich znaczenie – najczęstszej przyczyny zgonu Polaków.
- istnieje potrzeba określenia docelowego modelu opieki kardiologicznej w Polsce, wieloletniej, realnej perspektywy jej rozwoju.

# Kardiologia w Polsce - główne problemy

spotkanie konsultantów wojewódzkich, czerwiec 2012

- niedostateczne wykorzystanie możliwości istniejących ośrodków kardiologicznych.
- niekontrolowane powstawanie ośrodków kardiologii zabiegowej.
- niedopuszczanie kardiologów do wykonywania zabiegów na naczyniach obwodowych.
- **poprawa dostępności do specjalistyki ambulatoryjnej i rehabilitacji kardiologicznej.**
- trudności z nadzorem jakości świadczeń kardiologicznych (system referencyjności, rola konsultantów wojewódzkich).

# Kardiologia – wyzwania!

- opracowanie programu prewencji chorób sercowo-naczyniowych w oparciu o doświadczenia **POLKARD** i założenia Europejskiej Deklaracji na Rzecz Zdrowia Serca.
- poprawa dostępu do nowych procedur kardiologicznych i nowych leków.  
(AOTM, MZ, NFZ/płatnicy)
- udział w powstaniu ośrodków całodobowego leczenia ostrego niedokrwienia narządowego.

